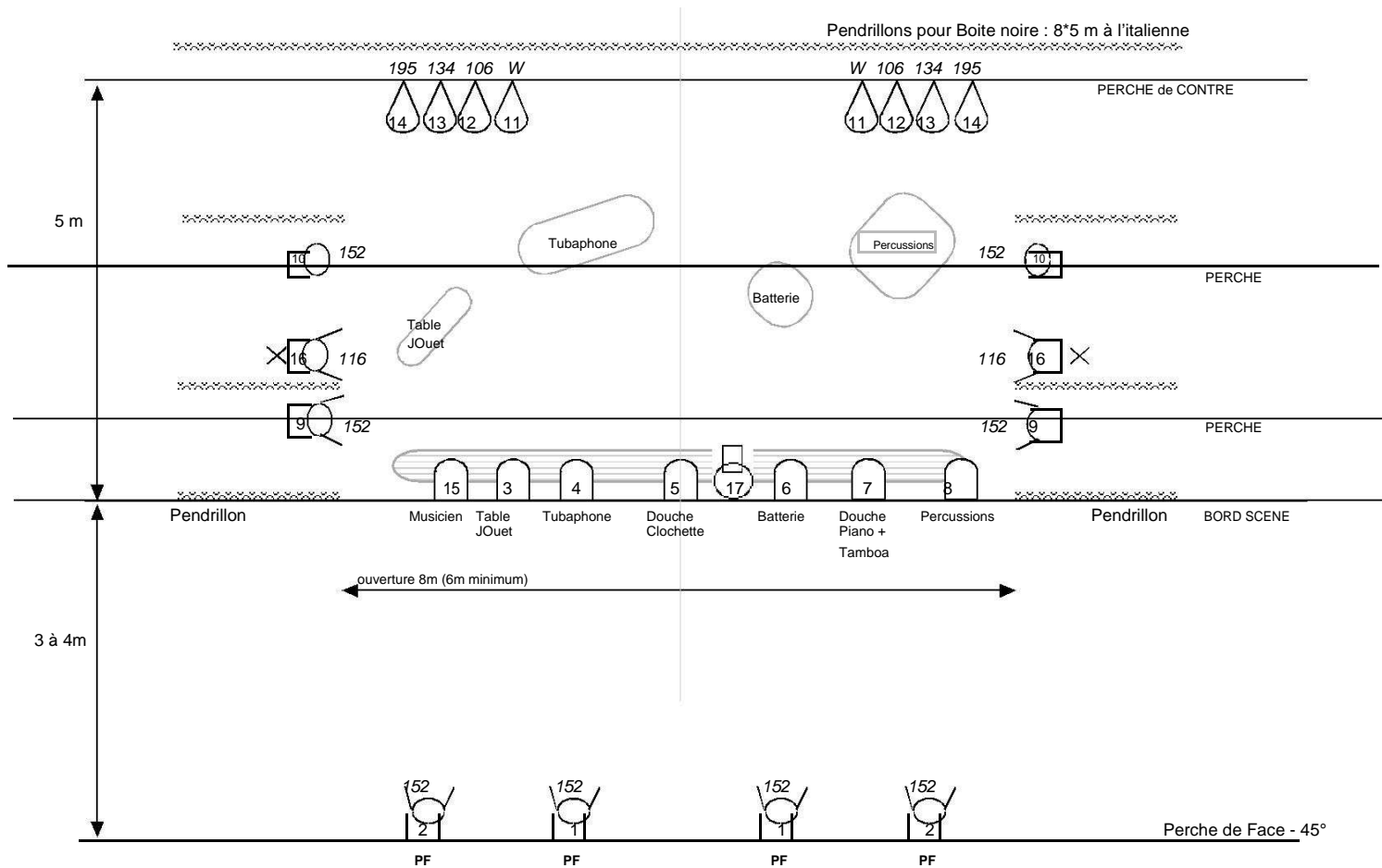


FICHE TECHNIQUE - Le JOUET MUSICAL

Plan de feu

Régie son et lumières : Laurent Walgraffe (+32) (0)498.67.09.92 – thewals@hotmail.com



Légende : Projecteurs

| PROJ | TYPE | Nombre | Accessoires |
|------|--------------------------------|--------|---------------|
| | PC 1KW avec VOLETS | 6 | VOLET |
| | PC 1KW avec VOLETS sur PLatine | 2 | PLATINE VOLET |
| | PC 1KW | 9 | |
| | PAR 64 CP 62 | 8 | CP 62 |
| | Découpe courte | 1 | Couteaux |
| | TOTAL | 26 | |

PATCH et Gélaines

| PROJ | Type | Nombre | | |
|------|-------------|-------------------|--------------------|---------|
| | | PROJOS | GELATINES REF: LEE | |
| 1 | PC + VOLETS | Plein Feu | 2 | 152 |
| 2 | PC + VOLETS | Plein Feu | 2 | 152 |
| 3 | PC | Table Jouet | 1 | 152 |
| 4 | PC | Tubaphone | 1 | 152 |
| 5 | PC | Clochette | 1 | 152 |
| 6 | PC | Batterie | 1 | 152 |
| 7 | PC | Piano | 1 | 152 |
| 8 | PC | Percussions | 1 | 152 |
| 9 | PC | LAT | 2 | |
| 10 | PC | LAT | 2 | |
| 11 | PAR | CONTRE BLANC | 2 | |
| 12 | PAR | CONTRE | 2 | 106 |
| 13 | PAR | CONTRE | 2 | 134 |
| 14 | PAR | CONTRE | 2 | 195/119 |
| 15 | PC | Musicien (jardin) | 1 | 152 |
| 16 | PC | SOL | 2 | 116 |
| 17 | Découpe | Carte murale | 1 | |
| 18 | QUARTZ | SALLE | | 134 |
| | TOTAL | | 26 | |

| GELATINES REF: LEE | Nombre |
|--------------------|--------|
| 106 | 2 |
| 116 | 2 |
| 134 | 2 |
| 152 | 11 |
| 195/119 | 2 |
| 134 | SALLE |

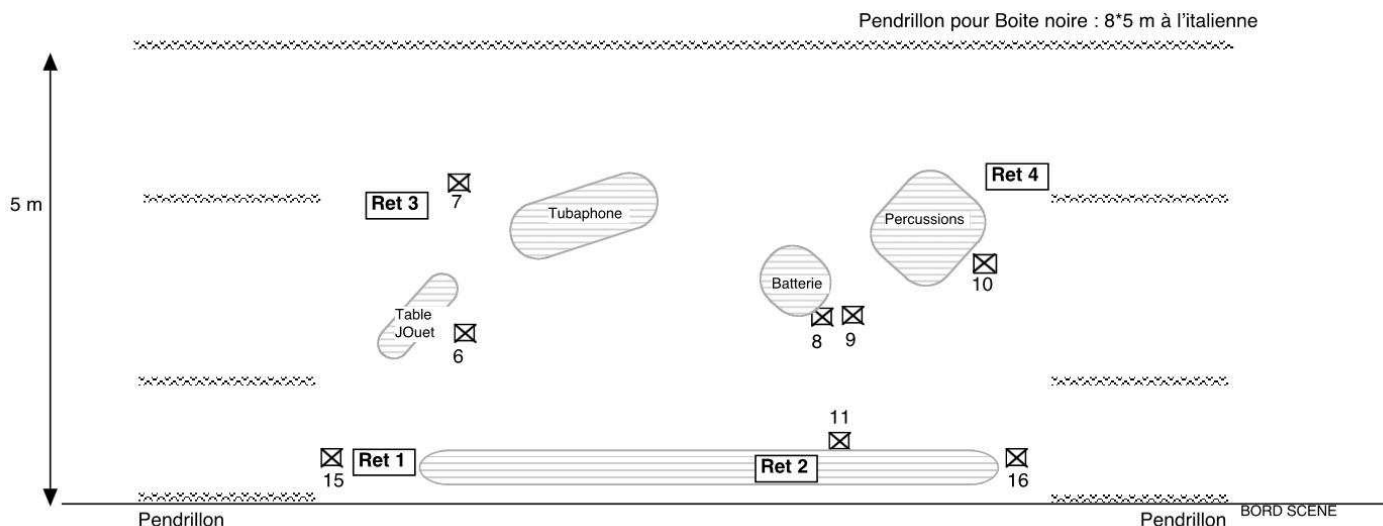
REMARQUE :

La console lumière sera disposée à côté de la console son car les deux consoles doivent pouvoir être manipulées par un seul régisseur!
Si nécessaire, le plan de feu peut être adapté en fonction de la salle mais toute modification doit être faite avec l'accord préalable du régisseur du spectacle et ce bien avant la date de représentation.

FICHE TECHNIQUE SON - Le JOUET MUSICAL

Régie son et lumières : Laurent Walgraffe (+32) (0)498.67.09.92 – thewals@hotmail.com
ou Dominique Maertens (+32) (0)473.49.74.54 - maertens.dominique@gmail.com

RAPPEL : Les régies son et lumières doivent être gérables par un seul régisseur et doivent obligatoirement être installées en salle. Les consoles seront placées côte-à-côte en face de la scène; à 2/3 de la salle et à même hauteur que le public, sans être sous ou sur un balcon ou à tout endroit acoustiquement peu homogène par rapport à la majorité du public.



PATCH IN

| CIRCUIT | Type | ID | Matériel apporté par Cie |
|---------|---------------|----------|--------------------------|
| 1 | VOIX MARTIN | HF | Guit elec |
| 2 | VOIX BENOIT | HF | Gene HC 77 |
| 3 | VOIX MAX | HF | Thierry |
| 4 | VOIX MARTIN K | HF | Voix Paul |
| 5 | - | - | - |
| 6 | TABLE JOUET | BG 40 | - |
| 7 | TUBES | 3 SM57 | Une seule ligne prémix |
| 8 | BATTERIE KICK | - | Shure JV |
| 9 | BATTERIE OH | BG 40 | - |
| 10 | PERCU | Overhead | - |
| 11 | PIANO/TAMBOA | XLR | Beyer Cravate |
| 12 | UKULELE | HF | Pierre Beyer EW100 |
| 13 | GR CAISSE | E904 | E904 Sennheiser |
| 14 | GUIE ELEC | DI | - |
| 15 | - | - | - |
| 16 | FIXE COUR | SM58 | - |

PATCH OUT

| OMNI | Type | Matériel apporté par Cie |
|------|--------|---------------------------------|
| 1 | RET 1 | YAMAHA StagePass 300/MSR100 (x) |
| 2 | RET 2 | YAMAHA StagePass 300/MSR100 (x) |
| 3 | RET 3 | YAMAHA StagePass 300/MSR100 (x) |
| 4 | RET 4 | YAMAHA StagePass 300/MSR100 (x) |
| 5 | | |
| 6 | | |
| 7 | FACE L | option |
| 8 | FACE R | option |

Légende : x = La Cie apporte le matériel. / - = La Cie peut apporter le matériel moyennant supplément.

REMARQUES IMPORTANTES:

La Cie apporte les systèmes HF (Demander notre plan fréquence HF en cas de besoin) et les micros indiqués dans le patch ci-dessus. La Cie peut apporter une console SON digitale Soundcraft Si Expression et les 4 retours si l'organisateur n'en dispose pas, moyennant un supplément. L'organisateur se charge de la diffusion en salle, des câblages nécessaires entre scène et régie et des pieds de micros (4 petits à base lourde et 5 grands) + pinces.

FOH : Système professionnel stéréo de type L'acoustics, EV, Adamson, Meyer, Nexo, D&B... en parfait état de fonctionnement et calibré pour la salle. Pas d'équalisation ni d'effets spécifiques nécessaires vu que tout est intégré dans la table numérique. Prévoir un lecteur de CD.

La puissance sera adaptée en fonction de la salle.

Un multi-paires de 22 circuits (y compris circuit face et retour) sera fourni et installé par l'organisateur entre la scène et la régie en salle. Un technicien dédié au « son » et un autre dédié à la lumière devra être présent pendant toute la durée du spectacle.

Pour tout renseignement supplémentaire, n'hésitez pas à contacter notre régisseur (cf. contact en haut de page).